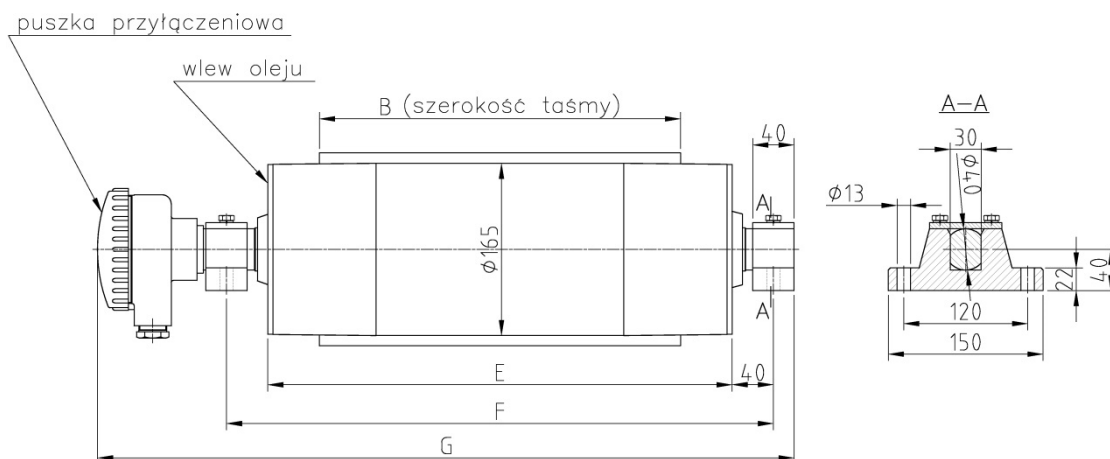


Karta katalogowa elektrobęben fi 165



B Szerokość taśmy [mm]	E [mm]	F [mm]	G [mm]	Masa [kg]	Ilość oleju [l]
* 300	380	460	605	38	1
300	400	480	625	38,8	1,3
350	450	530	675	40	1,6
400	500	580	725	41,7	1,9
500	600	680	825	44,6	2,5
650	750	830	975	49	3,4
800	900	980	1125	53,8	4,2
1000	1100	1180	1325	56,3	5,4

Karta katalogowa elektrobęben fi 165

Moc [kW]	Prędkość taśmy [m/s]										
	-	0,08	0,1	0,15	0,2	0,3	0,4	0,5	0,63	0,8	1
	Siła pociągowa [daN]										
0,25	-	259	219	143	106	71	53	42,5	32	27	21
0,37	-	-	288	210	159	105	80	63	50	40	30
0,55	-	-	433	315	239	158	120	96	75	60	46
0,75	-	-	-	388	328	215	158	126	104	80	64
1,1	-	-	-	569	482	315	232	185	153	118	93
	Moment nominalny [Nm]										
0,25	-	213	180	118	87	59	44	35	26	23	17
0,37	-	-	238	172	131	86	66	52	41	33	25
0,55	-	-	357	260	198	130	99	79	62	50	38
0,75	-	-	-	320	271	177	131	104	86	66	52
1,1	-	-	-	470	397	260	192	153	126	98	77

Przykład oznaczenia:

∅ 315/500/2,2 kW/0,8 m/s /3x400V/G

∅ 315 – typ/średnica nominalna bębna w [mm]

500 – szerokość taśmy w [mm]

2,2 – moc elektrobębna w [kW]

0,8 – prędkość taśmy w [m/s]

3x400 – zasilanie w [V]

G – płaszcz ogumowany